



SEMINÁRIO:

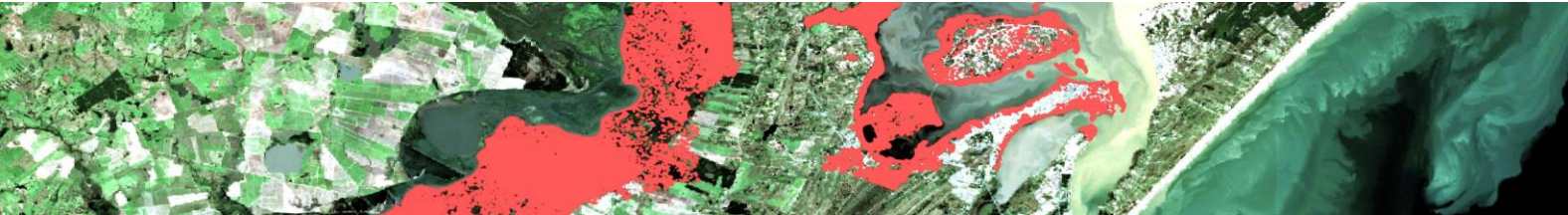
EVENTOS EXTREMOS NO RS E SEUS IMPACTOS NAS CIDADES ÀS MARGENS DA LAGUNA DOS PATOS

ALTERNATIVAS PARA MINIMIZAR O RISCO DE DESASTRES

DATA: DIAS 21 E 22 DE AGOSTO DE 2024

HORÁRIO: DAS 9 ÀS 17 HORAS

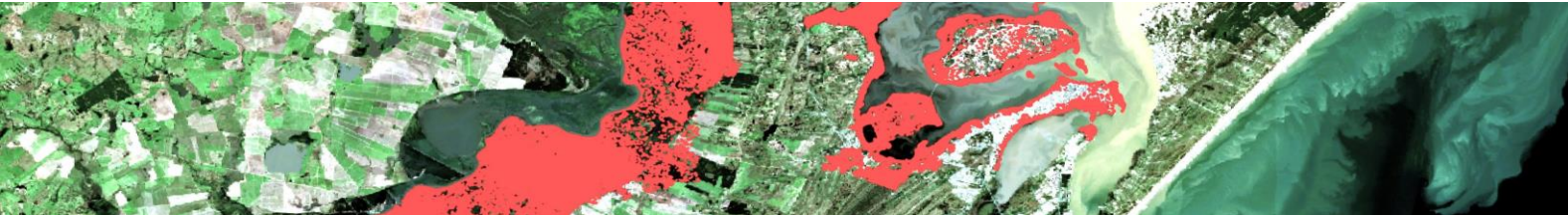
LOCAL: CIDECSUL FURG - CAMPUS CARREIROS - RIO GRANDE - RS



EVENTOS EXTREMOS NO RS E SEUS IMPACTOS NAS CIDADES ÀS MARGENS DA LAGUNA DOS PATOS

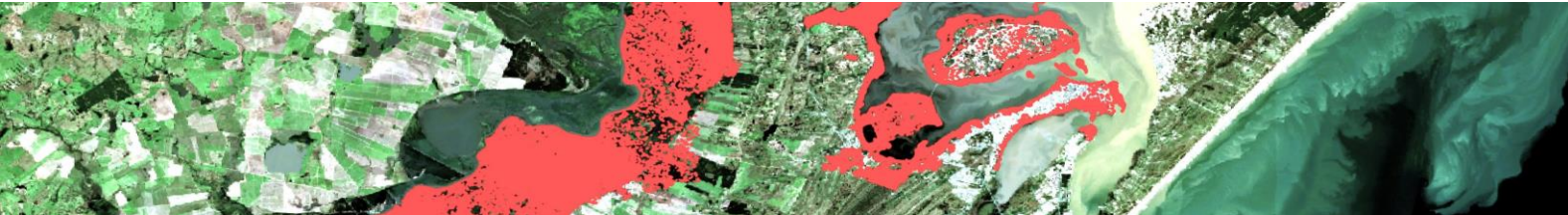
DIA 21/08/24

DIA 21/08/24			
	CREENCIAMENTO		8:30 h
MEDIADOR	TEMA DA PALESTRA	PALESTRANTE	C/H
Cap Vargas	Aspectos meteorológicos, radares e rede de observação, diagnóstico para tornar os modelos mais precisos e seguros	Dra Cátia Valente – Coordenação da Sala de Situação da SEMA - Governo do Estado	09:00h
	Modelos hidrodinâmicos da lagoa dos patos	Prof Elisa Fernandes Oceanógrafa do Comitê Técnico de Assessoramento do Estado	09:30h
	Modelagem do território para avaliação de impactos de eventos extremos	Professor Glauber Gonçalves – FURG/Comitê de Eventos Extremos	10:00h
	Aspectos geotécnicos e estrutural da inundação (As indicações de intervenções para proteção das cidades e para mitigação de efeitos em inundações).	Professor César Augusto da Engenharia – Diretor da Escola de Engenharia	10:30h
	INTERVALO/PERGUNTAS		11:00h
ABERTURA	FORMAÇÃO DA MESA	(Reitoria FURG, Secretário da Segurança Pública, Cmt Geral CBMRS, Chefe de Polícia Del Sodré, Ch da Casa Militar, Cmt Geral Bm Cel Feoli, Prefeito, etc..)	13:30h
MEDIADOR	TEMA DA PALESTRA	PALESTRANTE	C/H
Cap Vargas	A Segurança Pública do Estado sob a ótica do Incidente extremo	Sandro Caron de Moraes – Secretário da Segurança Pública	14:15h
	O Sistema de Comando de Incidentes – a preparação e a resposta ao desastre	Cel Eduardo Estevan Camargo Rodrigues - Cmt Geral do CBMRS	14:45h
	A Reconstrução com olhar no futuro – desafios a serem enfrentados pelo Estado do Rio Grande do Sul, a força nas boas práticas e exemplos positivos.	Cel Luciano Chaves Boeira – Chefe da Casa Militar do Governo do Estado do Rio Grande do Sul	15:15h



EVENTOS EXTREMOS NO RS E SEUS IMPACTOS NAS CIDADES ÀS MARGENS DA LAGUNA DOS PATOS

	A relevância de Curso preparatório em Defesa Civil para os dirigentes responsáveis pela defesa civil dos Municípios	Secretaria do Trabalho do Estado - Gilmar Sossella – Secretário do Trabalho	15:45h
	INTERVALO		16:15
		Delegada Lígia Furnaletto. 7ª Delegacia Regional PC.	16:40h
	Eventos Climáticos e a atuação da segurança Pública nos municípios da região - a importância da integração em eventos extremos	Cel Isandrê Antunes - Cmt 3ºCRBM	17:00
		Ten Cel Alexander Pereira Cardozo Cmt do CRPO-Sul	17:20
DIA 22/08/2024			
	CRENCIAMENTO		8:30 h
MEDIADOR	TEMA DA PALESTRA	PALESTRANTE	C/H
Ten Nunes	A proteção e dignidade à pessoa humana, à natureza e aos animais durante o evento extremo, a Sala de Situação e a integração entre os órgãos	Dr. Marcelo Malizia Cabral – Juiz de Direito do Rio Grande do Sul	09:00h
	A problemática dos Hospitais da região afetada, dificuldades de acesso durante a inundação, os Hospitais de Campanha e a remoção dos pacientes.	Diretor Sr. Renato Aldair Menezes da Silveira (Santa Casa de caridade de Rio Grande) Força Nacional do SUS	09:30h
	Integração das Forças vivas dos Municípios durante a Enchente de 2024 (A Sala de Situação de Rio Grande e Pelotas)	Cel Marcio Facin Coordenador Regional de Defesa Civil RS Anderson Ibias Montiel (Defesa Civil Rio Grande) e Sérgio Webber (vice-prefeito de Rio Grande)	09:50h 10:10h 10:30h



EVENTOS EXTREMOS NO RS E SEUS IMPACTOS NAS CIDADES ÀS MARGENS DA LAGUNA DOS PATOS

	INTERVALO		11h
	A navegação da Segurança Pública e os serviços essenciais durante o evento extremo	Praticagem da Barra - Capitão de Mar e Guerra Alekson Porto	11:20
		Marinha do Brasil	11:40
	INTERVALO		
	Brumadinho, Teresópolis e Enchente de 2024 RS – uma análise comparativa	Maj. Messias Corpo de Bombeiros de Sergipe	14:00h
	O sistema de Controle de Incidentes nos Municípios que compõem o terceiro Batalhão de Bombeiro Militar	Tenente Coronel Sulenir - Cmt do 3º BBM	14:30h
	A FURG, atuação junto aos abrigos e o direito das populações vulneráveis	Professor Daniel Porciúncula Prado (Pró-reitor de Extensão)	14:50h
	Reconstrução - Atendendo ao Povo da Águas: Cenas e fatos de um projeto de extensão	Professor José Ricardo Costa - Coordenador da Pós graduação em Direito – Residência	15:10h
	intervalo		15:30
DEFESA CIVIL, TECNOLOGIA	MESA REDONDA (Prospectiva de Soluções para a Segurança da População das Cidades às Margens da Lagoa dos Patos)	Membros do Comitê de avaliação e prognósticos de eventos extremos da FURG (Professor Eder Leandro Maier) Corpo de Bombeiros, Professor José Ricardo Costa, Montiel, Vice Prefeito Cel facin, representante MPF	16:00h